

中華民國107年度 4-0501293

議會  
審定

(自107年1月1日起至107年12月31日止)

臺北市政府教育局主管

臺北市地方教育發展基金－臺北市立西湖國民中學

附屬單位預算之分預算

(特別收入基金)

# 臺北市地方教育發展基金－臺北市立西湖國民中學

## 目 次

中華民國107年度

一、財務摘要	第 1 頁
二、業務計畫及預算概要	第 3 -11 頁
三、主要表	
(一) 基金來源、用途及餘絀預計表	第 13 -14 頁
(二) 現金流量預計表	第 15 頁
四、附屬表	
(一) 基金來源－服務收入明細表	第 17 頁
(二) 基金來源－財產處分收入明細表	第 18 頁
(三) 基金來源－其他財產收入明細表	第 19 頁
(四) 基金來源－市庫撥款收入明細表	第 20 頁
(五) 基金來源－受贈收入明細表	第 21 頁
(六) 基金來源－雜項收入明細表	第 22 頁
(七) 基金用途－國民教育計畫明細表	第 23 -37 頁
(八) 基金用途－一般行政管理計畫明細表	第 38 -42 頁
(九) 基金用途－建築及設備計畫明細表	第 43 -51 頁
五、參考表	
(一) 預計平衡表	第 53 -54 頁
(二) 各項費用彙計表	第 55 -60 頁
(三) 員工人數彙計表	第 61 頁
(四) 用人費用彙計表	第 62 -65 頁
(五) 單位(或計畫)成本分析表	第 66 頁
(六) 5年來主要業務計畫分析表	第 67 頁
(七) 固定項目明細表	第 68 頁

# 臺北市地方教育發展基金－臺北市立西湖國民中學

40501293-1

## 財務摘要

中華民國107年度

單位：新臺幣元

項 目	本 年 度	上 年 度	比較增減(-)	%
經營成績：				
基金來源	95,706,315	91,452,138	4,254,177	4.65
基金用途	99,078,545	97,086,598	1,991,947	2.05
賸餘(短絀－)	-3,372,230	-5,634,460	2,262,230	--
餘絀情形：				
基金餘額	3,619,234	6,991,464	-3,372,230	-48.23
現金流量(註)：				
現金及約當現金之淨增(減－)	-3,372,230	-5,634,460	2,262,230	--

附註：現金流量係採現金及約當現金基礎，包括現金及自投資日起3個月內到期或清償之債權證券。

本 頁 空 白

# 業務計畫及預算概要

# 臺北市地方教育發展基金－臺北市立西湖國民中學

## 業務計畫及預算概要

中華民國 107 年度

### 壹、基金概況

#### 一、設立宗旨及願景：

- (一) 本校遵照憲法第 158 及 160 條規定，教育文化應發展民族精神、自治精神，國民道德與健全體格、科學及生活智能，以培養學生七大學習領域及十大基本能力。
- (二) 本校自 91 年度起依教育經費編列與管理法第 13 條規定設置「臺北市地方教育發展基金」，以促進教育健全發展，提昇教育經費運用績效。

#### 二、組織概況（另附組織系統圖）：

本校設置校長 1 人，綜理全校校務，下設教務處、學生事務處、總務處、輔導室、會計室及人事室等單位。

內部分層業務如下：

教務處：秉承校長之命，辦理全校教務事項。

教學組：掌理課程編排、課業考查、學藝競賽、教學研究、教師進修、差假教師調代課及缺補課之查核等事項。

註冊組：掌理註冊、編班、轉學、學籍保管、各項獎助學金補助及成績考查等有關學籍事項。

設備組：掌理教科書編選、教學用具之管理、保管及出版學校刊物等事項。

資訊組：掌理電腦設備及區域網路之管理、保管等事項。

學生事務處：秉承校長之命，辦理全校學生事務事項。

訓育組：掌理訓育計畫之擬定及辦理各類訓育等活動。

體育組：掌理學生體育活動、體格鍛鍊等事項。

生教組：掌理學生日常生活常規，辦理交通導護各項事項。

衛生組：掌理健康檢查，個人及環境衛生檢查、保健等事項。

總務處：秉承校長之命，辦理全校總務事項。

事務組：掌理校舍、校具、財產、物品採購保管、工程發包、監工及驗收。

文書組：掌理文件收發登錄、撰擬繕校、典守學校印信、檔案保管、整理各項會議紀錄及校史等事項。

出納組：掌理現金、零用金、票據、契約之保管等收支事項，辦理員工薪津發放及各項扣繳單據證明等。

輔導室：秉承校長之命，辦理全校學生學習輔導、生活輔導、生涯輔導等事項。

# 臺北市地方教育發展基金－臺北市立西湖國民中學

## 業務計畫及預算概要

中華民國 107 年度

輔導組：掌理學生個案建立、學習輔導、生活輔導、生涯輔導及兩性教育、親職教育等事項。

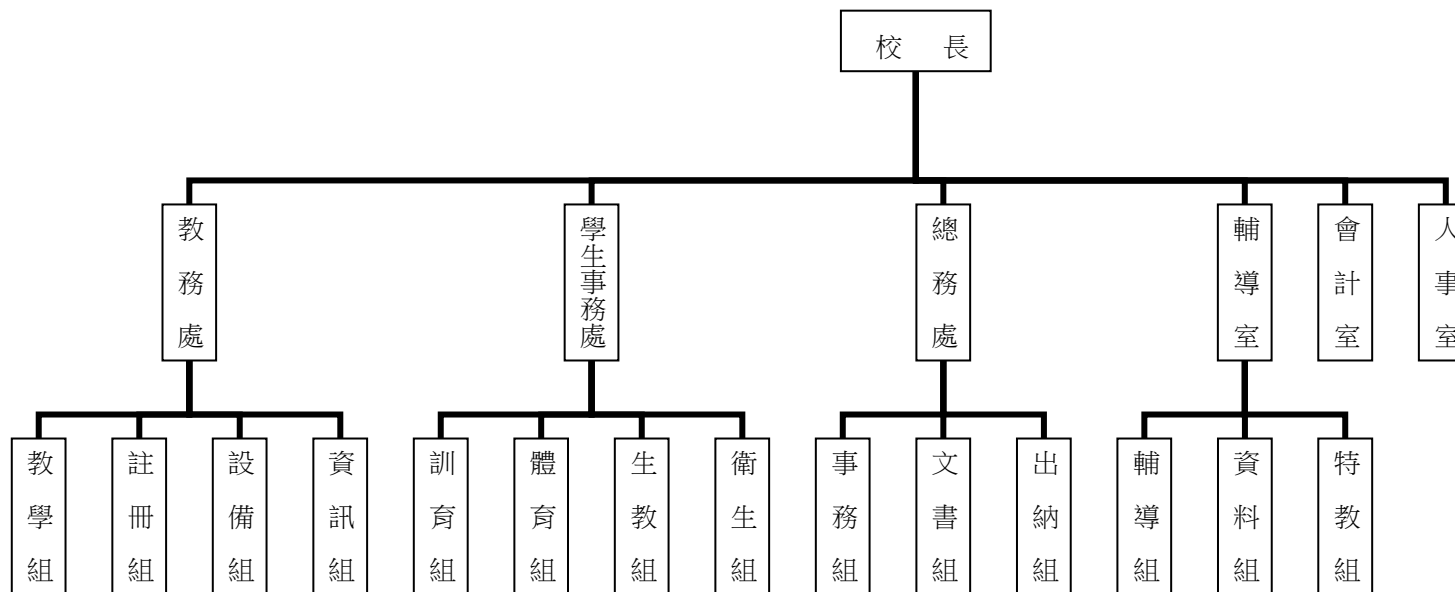
資料組：辦理輔導資料搜集建檔、組訓愛心家長、實施測驗、社區人力整合、出版親職刊物等事項。

特教組：擬訂特殊教育計畫章則、親師輔導諮詢、特教班甄選鑑別、實施各項診斷測驗、特教兒童追蹤輔導等事項。

會計室：秉承上級主計機關之監督與指導，並受校長之指揮，依法辦理歲計、會計、統計等事項。

人事室：秉承上級人事機關之監督與指導，並受校長之指揮，依法辦理人事管理查核等事項。

### 三、組織系統圖：



四、基金歸類及屬性：本校地方教育發展基金依據教育經費編列與管理法第 13 條規定設置，本基金為預算法第 4 條第 1 項第 2 款第 5 目所定之特別收入基金，以本府教育局為管理機關。

# 臺北市地方教育發展基金－臺北市立西湖國民中學

## 業務計畫及預算概要

中華民國 107 年度

### 貳、業務範圍及經營趨勢

#### 一、業務範圍：

- (一) 依據教育基本法培養學生健全人格，民主素養，法治觀念，人文涵養，強健體魄及思考判斷與創造能力。
- (二) 依據特殊教育法、特殊教育法施行細則及相關規定，設立身心障礙資源班及學習障礙資源班，因材施教，以達適才適性發展之教育目標。

#### 二、最近 5 年經營趨勢：

基金來源、用途及餘絀

單位：新臺幣元

來源 用途 餘絀	年度	103 年度決算 金額	104 年度決算 金額	105 年度決算 金額	106 年度預算 金額	本年度預算 金額
來源部分		115,153,751	108,566,748	100,319,139	91,452,138	95,706,315
用途部分		112,224,534	110,638,535	103,271,081	97,086,598	99,078,545
餘絀部分		2,929,217	-2,071,787	-2,951,942	-5,634,460	-3,372,230

### 參、業務計畫

#### 一、業務計畫及目標：

本年度業務計畫重點與預算配合情形及預期績效，詳列如下：

- (一) 國民教育計畫：本年度預算編列 73,137,408 元，預定招收普通班 10 班、身心障礙資源班 1 班、學習障礙資源班 1 班及體育班 3 班，合計 15 班，學生人數 325 人，新購運動器材、教具及圖書等各科教學設備，革新教學方法，充實各科教材，提高教學效能；並辦理體育班、活化教學、課後社團活動、性別平等教育宣導活動、小田園教育體驗學習、教師專業成長、適性入學宣導、生涯發展教育、國中冬夏令營、國中人權、法治、品德教育活動、輔導活動、暑期游泳訓練班、技職教育免試及 12 年國教校園宣導等項目，藉由辦理各項活動可鍛鍊學生強健的身體，增進學生各項生活智能。
- (二) 一般行政管理計畫：本年度預算編列 19,092,954 元，係配合校務推動行政處室支援工作，進而增進校務運作。

# 臺北市地方教育發展基金－臺北市立西湖國民中學

## 業務計畫及預算概要

中華民國 107 年度

(三) 建築及設備計畫：本年度預算編列 6,848,183 元，係購置各項教學設備及行政設備，並辦理校園電梯改善工程、游泳池屋頂及鋼構防鏽油漆工程及五育台及網球場地坪整修工程、校園骨幹網路更新，改善教學環境，增進教學效能，並提高行政效率。

### 二、執行政府重要政策：

(一) 開啟多元智慧：尊重每個學生獨特的個性，以多元智慧的觀點協助 他找到生命的亮點，肯定天生我才必有用，能知於學，樂於學。

(二) 培養生活能力：因應新世紀知識社會的到來，培養學生帶得走的能力，諸如人際溝通能力、資訊能力、終身學習能力、生涯規畫能力、問題解決能力等。

(三) 蘊育人文情懷：在溫馨開放的校園文化中，孕育人文情懷，學會尊重、包容：建構生命的價值、完成人性的開展。

(四) 建置溫馨民主的校園文化：

- 1.以參與式管理、落實行政、教師會、家長會三者的良性互動。
- 2.以學生第一，教學優先的觀念提昇行政服務效率。
- 3.放下威權心態，開啟校園民主之風氣。

(五) 推動適性教學：

- 1.運用小班優勢，採多元化、活潑化的教學及評量。
- 2.運用校內外資源，加強多元學習能力。
- 3.關懷相對弱勢學生之教學及輔導。
- 4.發展資訊教育，充實學生電腦運用之知能，並提昇教師運用電腦教學之能力。

(六) 辦理發展性的訓輔活動：

- 1.辦理各項活動、競賽及展演。
- 2.推動校內外學習服務。
- 3.發展績優社團及校隊，如羽球隊、太鼓社及直笛團等。
- 4.加強新興領域教育的辦理，並融入各科教學以收成效。

### 肆、預算概要

一、基金來源及用途之預計：

# 臺北市地方教育發展基金－臺北市立西湖國民中學

## 業務計畫及預算概要

中華民國 107 年度

(一) 本年度基金來源：服務收入 113,600 元，財產處分收入 36,190 元，其他財產收入 564,510 元，市庫撥款收入 94,638,615 元，受贈收入 274,600 元，雜項收入 78,800 元，基金來源合計 95,706,315 元。

(二) 本年度基金用途：國民教育計畫 73,137,408 元，一般行政管理計畫 19,092,954 元，建築及設備計畫 6,848,183 元，基金用途合計 99,078,545 元。

二、基金餘絀之預計：本年度短絀 3,372,230 元。

三、現金流量之預計：本年度業務活動淨現金流出 3,372,230 元。

四、補辦預算事項：詳補辦預算明細表。

購置固定資產 588,983 元。

(一) 105 年度教育局學校設施改善準備，補助校園設置雨水回收系統專案計畫，內屬設備部分移列固定資產 52,208 元。

(二) 105 年度教育部補助校園安全警監系統計畫 253,215 元。

(三) 105 年度教育局學校設施改善準備，補助所屬學校改善運動設施設備，內屬設備部分移列固定資產 143,000 元。

(四) 105 年度教育局學校設施改善準備，補助改善特殊需求盥洗設施計畫，內屬設備部分移列固定資產 27,825 元。

(五) 106 年度教育局學校設施改善準備，補助游泳池瓦斯緊急遮斷設備更新工程計畫，內屬設備部分移列固定資產 17,850 元。

(六) 106 年度為業務宣導所需，且具急迫及必要性，由基金餘額支應 66,885 元。

(七) 106 年度為維護校園安全所需，且具急迫及必要性，由基金餘額支應 28,000 元。

### 伍、其他重要說明

一、本年度預算與上年度預算各項目增減之原因。

(一) 員工人數增減原因之分析：本年度校長 1 人、教師 37 人、行政人員 13 人、專任輔導教師 1 人、專任運動教練 1 人、校警 1 人、工友 1 人，合計 55 人，較上年度減列教師 4 人、工友 1 人。

(二) 基金來源、用途及餘絀各科目增減原因之分析：

1. 服務收入本年度預算數 113,600 元，較上年度預算數 113,600 元，無增減。

2. 財產處分收入本年度預算數 36,190 元，較上年度預算數 36,190 元，無增減。

3. 其他財產收入本年度預算數 564,510 元，較上年度預算數 561,510 元，依業務需要核實增列 3,000 元。

# 臺北市地方教育發展基金－臺北市立西湖國民中學

## 業務計畫及預算概要

中華民國 107 年度

- 4.市庫撥款收入本年度預算數 94,638,615 元，較上年度預算數 90,251,093 元，依業務需要核實增列 4,387,522 元。
- 5.受贈收入本年度預算數 274,600 元，較上年度預算數 120,000 元，依業務需要核實增列 154,600 元。
- 5.雜項收入本年度預算數 78,800 元，較上年度預算數 369,745 元，依業務需要核實減列 290,945 元。
- 6.用人費用本年度預算數 83,681,555 元，較上年度預算數 85,341,170 元，依業務需要核實減列 1,642,815 元。
- 7.服務費用本年度預算數 6,030,481 元，較上年度預算數 5,810,763 元，依業務需要核實增列 220,318 元。
- 8.材料及用品費本年度預算數 1,106,815 元，較上年度預算數 957,525 元，依業務需要核實增列 149,290 元。
- 9.租金、償債與利息本年度預算數 4,800 元，較上年度預算數 4,800 元，無增減。
- 10.購建固定資產、無形資產及非理財目的之長期投資本年度預算數 6,848,183 元，較上年度預算數 3,604,100 元，依業務需要核實增列 3,244,083 元。
- 11.稅捐及規費(強制費)本年度預算數 35,000 元，較上年度預算數 35,000 元，無增減。
- 12.會費、捐助、補助、分攤、照護、救濟與交流活動費本年度預算數 824,680 元，較上年度預算數 823,000 元，依業務需要核實增列 1,680 元。
- 13.短絀與賠償給付本年度預算數 2,131 元，較上年度預算數 0 元，依業務需要核實增列 2,131 元。
- 14.其他本年度預算數 544,900 元，較上年度預算數 527,640 元，依業務需要核實增列 17,260 元。

二、106 學年度第 2 學期核定普通班 10 班、身心障礙資源班 1 班、學習困難資源班 1 班及體育班 3 班，合計 15 班，預定招收學生人數 325 人，107 年度第 1 學期預估普通班 9 班、身心障礙資源班 1 班、學習困難資源班 1 班及體育班 3 班，合計 14 班，預定招收學生人數 310 人。

三、其他有關說明：無。

臺北市地方教育發展基金－臺北市立西湖國民中學

40501293-9

補辦預算明細表

中華民國107年度

單位：新臺幣元

先行辦理 年 度	業務計畫 及用途別	項 目 名 稱	單 位	數 量	單 價	金 額	說 明
105	建築及設備計畫	合計				588,983	105.09.08府教工字第10539088200號
		購置固定資產				588,983	
						476,248	
		購置固定資產				448,423	
		購置機械及設備				52,208	
		雨水儲水槽	組	2	26,104	52,208	
	購置交通及運輸設備				253,215		
		監視系統主機	組	1	68,600	68,600	教育部補助強化校園安全防护工作計畫經費58,310元，學校自籌10,290元，所需經費擬由教育局學校設施改善準備，補助校園安全警監系統計畫，內屬設備部分移列固定資產。
		監視系統儲存設備	組	1	184,615	184,615	教育部補助強化校園安全防护工作計畫經費156,923元，學校自籌27,692元，所需經費擬由教育局學校設施改善準備，補助校園安全警監系統計畫，內屬設備部分移列固定資產。

## 臺北市地方教育發展基金－臺北市立西湖國民中學

## 補辦預算明細表

中華民國107年度

單位：新臺幣元

先行辦理 年 度	業務計畫 及用途別	項 目 名 稱	單 位	數 量	單 價	金 額	說 明
106	購置什項設備	飛輪車	臺	5	19,000	95,000	教育局學校設施改善準備，補助所屬學校改善運動設施設備，內屬設備部分移列固定資產。
		水底吸塵器	臺	1	48,000	48,000	
	購置固定資產					27,825	105.10.24府教工字第10540945600號
	購置什項設備					27,825	
		熱水器(含電源配置給水管)	組	1	14,700	14,700	教育局學校設施改善準備，補助改善特殊需求盥洗設施計畫，內屬設備部分移列固定資產。
		免治馬桶	組	1	13,125	13,125	教育局學校設施改善準備，補助改善特殊需求盥洗設施計畫，內屬設備部分移列固定資產。
	建築及設備計畫					112,735	106.3.1府教工字第10631822800號
	購置固定資產					17,850	
購置機械及設備	遮斷閥操作器	只	1	17,850	17,850	教育局學校設施改善準備，補助游泳池瓦斯緊急遮斷設備更新工程計畫，內屬設備部分移列固定	

臺北市地方教育發展基金－臺北市立西湖國民中學

40501293-11

補辦預算明細表

中華民國107年度

單位：新臺幣元

先行辦理 年 度	業務計畫 及用途別	項 目 名 稱	單 位	數 量	單 價	金 額	說 明
	購置固定資產					94,885	資產。
	購置交通及運輸設備					94,885	106.7.21府授主事預字第 10630957100號
		電子字幕機	臺	1	66,885	66,885	為業務宣導所需，因校門電子看板故障無法修復，確實需要汰舊換新，且具急迫及必要性，所需經費擬由本校基金餘額支應。
		監視錄影儲存主機	臺	1	28,000	28,000	為維護校園安全所需，因警衛室監視錄影儲存主機使用年久損壞，確實需要汰舊換新，且具急迫及必要性，所需經費擬由本校基金餘額支應。

備註：各管理機關(構)依預算法第 8 8 條規定補辦預算，應確係不及編入年度預算，且因經營環境發生重大變遷或正常業務(含執行中央補助款項目)之確實需要，並經主管機關核轉本府核准先行辦理者；不具急迫性之事項，仍應儘可能納入預算辦理。

本 頁 空 白

# 主 要 表

臺北市地方教育發展基金－臺北市立西湖國民中學

40501293-13

基金來源、用途及餘絀預計表

中華民國107年度

單位：新臺幣元

前年度決算數	科 目		本年度預算數	上年度預算數	比較增減(－)
	編 號	名 稱			
100,319,139	4	基金來源	95,706,315	91,452,138	4,254,177
11,500	43	勞務收入	113,600	113,600	
11,500	431	服務收入	113,600	113,600	
731,069	45	財產收入	600,700	597,700	3,000
24,370	451	財產處分收入	36,190	36,190	
706,699	45Y	其他財產收入	564,510	561,510	3,000
98,920,543	46	政府撥入收入	94,638,615	90,251,093	4,387,522
96,579,535	462	市庫撥款收入	94,638,615	90,251,093	4,387,522
2,341,008	46Y	政府其他撥入收入			
656,027	4Y	其他收入	353,400	489,745	-136,345
601,875	4YO	受贈收入	274,600	120,000	154,600
54,152	4YY	雜項收入	78,800	369,745	-290,945
103,271,081	5	基金用途	99,078,545	97,086,598	1,991,947
80,185,271	53	國民教育計畫	73,137,408	75,858,962	-2,721,554
17,144,495	5L	一般行政管理計畫	19,092,954	17,623,536	1,469,418
5,941,315	5M	建築及設備計畫	6,848,183	3,604,100	3,244,083
-2,951,942	6	本期賸餘(短絀-)	-3,372,230	-5,634,460	2,262,230

臺北市地方教育發展基金－臺北市立西湖國民中學

基金來源、用途及餘絀預計表

中華民國107年度

單位：新臺幣元

前年度決算數	科 目		本年度預算數	上年度預算數	比較增減（－）
	編 號	名 稱			
15,577,866	71	期初基金餘額	6,991,464	8,120,995	-1,129,531
12,625,924	73	期末基金餘額	3,619,234	2,486,535	1,132,699

臺北市地方教育發展基金－臺北市立西湖國民中學

40501293-15

現金流量預計表

中華民國107年度

單位：新臺幣元

項 目		本年度預算數	說 明
編 號	名 稱		
81	業務活動之現金流量		
811	本期賸餘(短絀－)	-3,372,230	
813	業務活動之淨現金流入(流出－)	-3,372,230	
82	其他活動之現金流量		
82Z	其他活動之淨現金流入(流出－)		
83	現金及約當現金之淨增(淨減－)	-3,372,230	
84	期初現金及約當現金	9,489,192	
85	期末現金及約當現金	6,116,962	

註：本表係採現金及約當現金基礎，包括現金及自投資日起3個月內到期或清償之債權證券。

本 頁 空 白

# 附 屬 表

臺北市地方教育發展基金－臺北市立西湖國民中學

40501293-17

基金來源－服務收入明細表

中華民國107年度

單位：新臺幣元

前年度決算數	上年度預算數	科 目		本 年 度 預 算 數				說 明
		編 號	名 稱	單 位	數 量	單 價	金 額	
11,500	113,600		合計				113,600	
11,500	113,600	431	服務收入				113,600	較上年度預算數113,600元，無增減。
				人	10	500	5,000	教師甄選報名費收入(收支對列)。
				人	150	724	108,600	暑期游泳訓練班教學學生票報名費收入(收支對列)。

## 臺北市地方教育發展基金－臺北市立西湖國民中學

## 基金來源－財產處分收入明細表

中華民國107年度

單位：新臺幣元

前年度決算數	上年度預算數	科 目		本 年 度 預 算 數				說 明
		編 號	名 稱	單 位	數 量	單 價	金 額	
24,370	36,190		合計				36,190	
24,370	36,190	451	財產處分收入	年	1	36,190	36,190	較上年度預算數36,190元，無增減。 財產處分收入。

臺北市地方教育發展基金－臺北市立西湖國民中學

40501293-19

基金來源－其他財產收入明細表

中華民國107年度

單位：新臺幣元

前年度決算數	上年度預算數	科 目		本 年 度 預 算 數				說 明
		編 號	名 稱	單 位	數 量	單 價	金 額	
706,699	561,510		合計				564,510	
706,699	561,510	45Y	其他財產收入				564,510	較上年度預算數561,510元，增加3,000元。
				年	1	3,510	3,510	教職員工停車收入。
				年	1	561,000	561,000	開放各類球場等場地出借收入(收支對列)。

## 臺北市地方教育發展基金－臺北市立西湖國民中學

## 基金來源－市庫撥款收入明細表

中華民國107年度

單位：新臺幣元

前年度決算數	上年度預算數	科 目		本 年 度 預 算 數				說 明
		編 號	名 稱	單 位	數 量	單 價	金 額	
96,579,535	90,251,093		合計				94,638,615	較上年度預算數90,251,093元，增加4,387,522元。 市府補助款。
96,579,535	90,251,093	462	市庫撥款收入				94,638,615	
				年	1	94,638,615	94,638,615	

臺北市地方教育發展基金－臺北市立西湖國民中學

40501293-21

基金來源－受贈收入明細表

中華民國107年度

單位：新臺幣元

前年度決算數	上年度預算數	科 目		本 年 度 預 算 數				說 明
		編 號	名 稱	單 位	數 量	單 價	金 額	
601,875	120,000		合計				274,600	
601,875	120,000	4YO	受贈收入	年	1	274,600	274,600	較上年度預算數120,000元，增加154,600元。 教育儲蓄戶補助清寒學生等捐贈收入。

## 臺北市地方教育發展基金－臺北市立西湖國民中學

## 基金來源－雜項收入明細表

中華民國107年度

單位：新臺幣元

前年度決算數	上年度預算數	科 目		本 年 度 預 算 數				說 明
		編 號	名 稱	單 位	數 量	單 價	金 額	
54,152	369,745		合計				78,800	
54,152	369,745	4YY	雜項收入				78,800	較上年度預算數369,745元，減少290,945元。
				年	1	9,040	9,040	學生上下學簡訊費等。
				年	1	69,760	69,760	圖說費等。

臺北市地方教育發展基金－臺北市立西湖國民中學

40501293-23

基金用途－國民教育計畫明細表

中華民國107年度

單位：新臺幣元

前年度決算數	上年度預算數	科 目		本年度預算數				說 明
		編 號	名 稱	單位	數量	單價	金額	
80,185,271	75,858,962		合 計				73,137,408	
72,197,822	69,171,923	1	用人費用				66,523,602	
31,201,548	29,400,000	11	正式員額薪資				28,032,000	較上年度預算數29,400,000元，減少1,368,000元。
31,201,548	29,400,000	113	職員薪金	年	1	23,160,000	28,032,000	
				年	1	2,076,000	2,076,000	教職員32人薪金(詳用人費用彙計表)(含教育部補助導師費120,000元及專任輔導教師640,000元)。
				年	1	2,796,000	2,796,000	教職員3人薪金(詳用人費用彙計表)。
				年	1	2,796,000	2,796,000	教職員4人薪金(詳用人費用彙計表)(含教育部補助導師費36,000元)。
2,857,235	396,000	12	聘僱及兼職人員薪資				1,568,160	較上年度預算數396,000元，增加1,172,160元。
2,857,235	396,000	124	兼職人員酬金	節	1,100	360	1,568,160	
				人、節、週	34x2x40	360	396,000	教師代課鐘點費，本校編制教師總人數39人，按9分之1計，編列5人，每人220節，總節數5人x220節=1,100節。
							979,200	補助調整教師授課鐘點費(由教

## 臺北市地方教育發展基金－臺北市立西湖國民中學

## 基金用途－國民教育計畫明細表

中華民國107年度

單位：新臺幣元

前年度決算數	上年度預算數	科 目		本年度預算數				說 明
		編 號	名 稱	單 位	數 量	單 價	金 額	
				年	1	97,920	97,920	育局移列之教育部補助款。
				人、節、週	3x2x40	360	86,400	補助調整授課鐘點費之外聘教師勞、健保及勞退費用(由教育局移列之教育部補助款)。
				年	1	8,640	8,640	補助調整授課鐘點費之外聘教師勞、健保及勞退費用(由教育局移列之教育部補助款)。
381,184	491,429	13	超時工作報酬				491,429	較上年度預算數491,429元，無增減。
381,184	491,429	131	加班費				491,429	
				年	1	455,462	455,462	不休假出勤加班費。
				年	1	6,100	6,100	不休假出勤加班費。
				年	1	29,867	29,867	不休假出勤加班費。
6,671,970	7,204,500	15	獎金				7,163,020	較上年度預算數7,204,500元，減少41,480元。
2,672,649	3,529,500	151	考績獎金				3,593,000	
				年	1	2,898,000	2,898,000	依考績法規定核發之獎金。
				年	1	285,000	285,000	依考績法規定核發之獎金。

臺北市地方教育發展基金－臺北市立西湖國民中學

40501293-25

基金用途－國民教育計畫明細表

中華民國107年度

單位：新臺幣元

前年度決算數	上年度預算數	科 目		本年度預算數				說 明
		編 號	名 稱	單位	數量	單價	金額	
3,999,321	3,675,000	152	年終獎金	年	1	410,000	410,000	依考績法規定核發之獎金。
							3,570,020	
				年	1	2,961,020	2,961,020	依規定於年節加發之獎金。
				年	1	259,500	259,500	依規定於年節加發之獎金。
				年	1	349,500	349,500	依規定於年節加發之獎金。
25,648,855	26,024,688	16	退休及卹償金				24,996,480	較上年度預算數26,024,688元，減少1,028,208元。
25,217,637	26,024,688	161	職員退休及離職金				24,996,480	
				年	1	1,864,512	1,864,512	提撥退撫基金。
				年	1	168,480	168,480	提撥退撫基金。
				年	1	224,640	224,640	提撥退撫基金。
				年	1	22,738,848	22,738,848	退休人員月退休金，61人x31,064元x12月=22,738,848元。
431,218		162	工員退休及離職金					
5,437,030	5,655,306	18	福利費				4,272,513	較上年度預算數5,655,306元，減少1,382,793元。
2,993,498	2,578,056	181	分擔員工保險費				2,312,400	
				年	1	1,910,220	1,910,220	分擔公保、勞保、健保費。
				年	1	171,720	171,720	分擔公保、勞保、健保費。
				年	1	230,460	230,460	分擔公保、勞保、健保費。
58,500	124,000	183	傷病醫藥費				140,000	

## 臺北市地方教育發展基金－臺北市立西湖國民中學

## 基金用途－國民教育計畫明細表

中華民國107年度

單位：新臺幣元

前年度決算數	上年度預算數	科 目		本年度預算數				說 明
		編 號	名 稱	單位	數量	單價	金額	
348,194	400,680	187	員工通勤交通費	人	8	3,500	28,000	教職員健康檢查補助費。
				人	7	16,000	112,000	教職員健康檢查補助費。
							401,940	
				人、月、段	9x12x2	630	136,080	教師兼行政人員上下班交通費。
				人、月、段	5x12x1	630	37,800	教師兼行政人員上下班。
				人、月、段	10x10x1	630	63,000	教師上下班交通費。
				人、月、段	8x10x2	630	100,800	教師上下班交通費。
				人、月、段	3x10x2	630	37,800	特教教師上下班交通費。
				人、月、段	1x12x1	630	7,560	體育班教練上下班交通費。
				人、月、段	3x10x1	630	18,900	體育班導師上下班交通費。
2,036,838	2,552,570	18Y	其他福利費				1,418,173	
				年	1	224,000	224,000	休假旅遊補助費。
				年	1	16,000	16,000	休假旅遊補助費。
				年	1	16,000	16,000	休假旅遊補助費。
				人、年	4x1	6,000	24,000	退休人員三節慰問金。
				年	1	121,720	121,720	結婚補助(30,430元x2月x2人)。
				年	1	354,250	354,250	喪葬補助(35,425元x5月x2人)。
				年	1	662,203	662,203	子女教育補助。
5,028,412	4,569,279	2	服務費用				4,297,225	
1,337,710	2,351,609	21	水電費				2,186,257	較上年度預算數2,351,609元，減少165,352元。

臺北市地方教育發展基金－臺北市立西湖國民中學

40501293-27

基金用途－國民教育計畫明細表

中華民國107年度

單位：新臺幣元

前年度決算數	上年度預算數	科 目		本年度預算數				說 明
		編 號	名 稱	單位	數量	單價	金額	
901,755	1,394,960	212	工作場所電費	年	1	1,000,460	1,324,120	班級電費。 游泳池水電清潔維護電費。 暑期泳訓班電費補助費(收支對列)。 開放學校場地電費(收支對列)。
				年	1	60,000	60,000	
				期	1	15,660	15,660	
				年	1	248,000	248,000	
250,749	416,649	214	工作場所水費				322,137	班級水費。 游泳池水電清潔維護水費。 暑期游泳班水費補助費(收支對列)。
				年	1	276,137	276,137	
				年	1	30,000	30,000	
				期	1	16,000	16,000	
185,206	540,000	217	氣體費	年	1	540,000	540,000	溫水游泳池瓦斯燃料費。
56,808		22	郵電費					
56,808		222	電話費					
47,492	55,000	23	旅運費				55,000	較上年度預算數55,000元，無增減。
47,492	55,000	231	國內旅費	年	1	12,400	55,000	因公市外出差旅費。
				人、天	8x3	1,550	37,200	校外教學隨隊人員出差旅費。
				年	1	5,400	5,400	教職員工因公外出洽辦公務或辦

## 臺北市地方教育發展基金－臺北市立西湖國民中學

## 基金用途－國民教育計畫明細表

中華民國107年度

單位：新臺幣元

前年度決算數	上年度預算數	科 目		本年度預算數				說 明
		編 號	名 稱	單 位	數 量	單 價	金 額	
35,510	11,400	24	印刷裝訂與廣告費					理活動等短程車資(班級業務費)。 較上年度預算數11,400元，減少11,400元。
35,510	11,400	241	印刷及裝訂費					
1,112,620	577,558	25	修理保養及保固費				500,800	較上年度預算數577,558元，減少76,758元。
567,767	281,250	252	一般房屋修護費				243,750	
				班、年	13x1	18,750	243,750	校舍、水電、校具及其他雜項修理。
18,800	17,800	255	機械及設備修護費				16,600	
				年	1	16,600	16,600	電腦設備維護費(電腦專案計畫)。
526,053	278,508	257	什項設備修護費				240,450	
				班、年	13x1	6,250	81,250	各項器材、花木等維護。
				年	1	56,200	56,200	游泳池設施設備維護費。
				年	1	103,000	103,000	開放學校場地設備維護費(收支對列)。
	6,000	26	保險費				6,000	較上年度預算數6,000元，無增減。
	6,000	26Y	其他保險費				6,000	

臺北市地方教育發展基金－臺北市立西湖國民中學

40501293-29

基金用途－國民教育計畫明細表

中華民國107年度

單位：新臺幣元

前年度決算數	上年度預算數	科 目		本年度預算數				說 明
		編 號	名 稱	單位	數量	單價	金額	
1,185,378	1,027,412	27	一般服務費	人	150	40	6,000	暑期泳訓班保險費(收支對列)。 較上年度預算數1,027,412元，減少8,144元。
							1,019,268	
7,098	9,504	276	佣金、匯費、經理費及手續費				9,360	
				人、學期	260x2	18	9,360	委託超商代收學雜費手續費。
667,698	910,968	279	外包費				910,968	
				人、月	2x10	37,957	759,140	游泳池救生員外包費。
				人、月	2x2	37,957	151,828	暑期泳訓班救生員薪津。
420,582	20,940	27D	計時與計件人員酬金				20,940	
				人、月	1x1	990	990	暑期泳訓班工讀生勞退準備金提撥(收支對列)。
				小時	150	133	19,950	暑期泳訓班工讀生薪津(收支對列)。
90,000	86,000	27F	體育活動費				78,000	
				人、年	32x1	2,000	64,000	文康活動費，本校編列教職員32人，每人編列2,000元。
				人、年	3x1	2,000	6,000	文康活動費，本校編列教職員3人，每人編列2,000元。
				人、年	4x1	2,000	8,000	文康活動費，本校編列教職員4人，每人編列2,000元。

## 臺北市地方教育發展基金－臺北市立西湖國民中學

## 基金用途－國民教育計畫明細表

中華民國107年度

單位：新臺幣元

前年度決算數	上年度預算數	科 目		本年度預算數				說 明
		編 號	名 稱	單位	數量	單價	金額	
1,252,894	540,300	28	專業服務費				529,900	較上年度預算數540,300元，減少10,400元。
1,038,244	356,300	285	講課鐘點、稿費、出席審查及查詢費				343,500	
				節	36	1,600	57,600	分組活動外聘講師鐘點費。
				節	8	1,600	12,800	活化教學外聘講師鐘點費。
				節	16	1,200	19,200	活化教學外聘講師鐘點費。
				節	24	800	19,200	活化教學內聘講師鐘點費。
				節	37	800	29,600	國中社團活動講師鐘點費。
				節	2	1,600	3,200	辦理性別平等教育宣導活動外聘講師講授鐘點費。
				人次	3	2,000	6,000	辦理性別平等教育宣導外聘調查小組成員出席費。
				節	9	800	7,200	辦理性別平等教育宣導內聘講師鐘點費。
				千字	1	300	300	辦理性別平等教育宣導活動調查人員報告之編稿費。
				節	5	1,600	8,000	辦理小田園教育體驗實習計畫外聘講座鐘點費(由教育局移列)。
				節	10	800	8,000	辦理小田園教育體驗實習計畫內聘講座鐘點費(由教育局移列)。
				節	12	1,200	14,400	教師專業成長外聘講師鐘點費。

臺北市地方教育發展基金－臺北市立西湖國民中學

40501293-31

基金用途－國民教育計畫明細表

中華民國107年度

單位：新臺幣元

前年度決算數	上年度預算數	科 目		本年度預算數				說 明
		編 號	名 稱	單位	數量	單價	金額	
36,000	30,000	287	委託檢驗(定)試驗認證費	節	8	800	6,400	教師專業成長內聘講師鐘點費。
				節	6	1,600	9,600	教師專業成長外聘講師鐘點費。
				節	2	1,600	3,200	國中適性入學宣導講師鐘點費(含教育部補助2,000元)(新增)。
				班、月	1x12	600	7,200	特教班教材編輯費。
				節	6	1,200	7,200	特教班外聘講師鐘點費(班級業務費)。
				節	40	800	32,000	國中冬夏令營活動講師鐘點費。
				節	8	1,600	12,800	國中人權、法治、品德教育活動講師鐘點費。
				節	17	1,600	27,200	輔導相關講座、教師輔導知能研習、個案會議及個案輔導諮商費。
				節	100	500	50,000	暑期泳訓班教練鐘點費(收支對列)。
				節	2	1,200	2,400	技職教育、免試及十二年國教校園宣導外聘講師鐘點費。
				節			32,400	
				年	1	27,600	27,600	申報消防安全檢測費及建築物公共安全檢查費等(班級業務費)。
臺、年	4x1	1,200	4,800	飲水機水質檢驗費。				

## 臺北市地方教育發展基金－臺北市立西湖國民中學

## 基金用途－國民教育計畫明細表

中華民國107年度

單位：新臺幣元

前年度決算數	上年度預算數	科目		本年度預算數				說明
		編號	名稱	單位	數量	單價	金額	
10,000	4,000	289	試務甄選費	年	1	4,000	4,000	教師甄選試務費用(收支對列)。
168,650	150,000	28Y	其他	年	1	150,000	150,000	開放學校場地校園安全機動巡邏、區域聯防等保全費用(收支對列)。
1,208,686	728,320	3	材料及用品費				906,070	
458,228	59,500	31	使用材料費				164,000	較上年度預算數59,500元，增加104,500元。
458,228	59,500	315	設備零件	臺	2	4,000	8,000	新購AED訓練模擬機(由班級設備費移列)(新增)。
				臺	4	1,600	6,400	新購穩定型直流電源供應器(由班級設備費移列)(新增)。
				年	1	12,400	12,400	各領域教學用教具器材(由班級設備費移列)(新增)。
				張	24	4,000	96,000	汰舊換新辦公桌(教務處、學生事務處、輔導室，由班級設備費移列)(新增)。
				班、年	4x1	6,300	25,200	電腦設備維護及管理費(電腦專案計畫)。

臺北市地方教育發展基金－臺北市立西湖國民中學

40501293-33

基金用途－國民教育計畫明細表

中華民國107年度

單位：新臺幣元

前年度決算數	上年度預算數	科 目		本年度預算數				說 明
		編 號	名 稱	單位	數量	單價	金額	
				年	1	7,000	7,000	特教班教材器具(由資源班班級設備費移列)(新增)。
				臺	1	9,000	9,000	新購相機(由資源班班級設備費移列)(新增)。
750,458	668,820	32	用品消耗				742,070	較上年度預算數668,820元，增加73,250元。
88,870	30,000	321	辦公(事務)用品				800	
				年	1	800	800	國中適性入學宣導文具用品(新增)。
60,075	36,400	322	報章什誌				57,100	
				年	1	57,100	57,100	圖書、視聽、期刊及報紙等(由班級設備費移列)。
6,275	5,000	328	醫療用品(非醫療院所使用)				15,000	
				年	1	15,000	15,000	健康中心藥品。
595,238	597,420	32Y	其他				669,170	
				年	1	11,000	11,000	專用垃圾袋費用(班級業務費)。
				班、年	10x1	13,820	138,200	普通班級材料費。
				年	1	23,200	23,200	校園環境清潔及衛生紙等用品(班級業務費)。
				人、年	50x1	1,300	65,000	中低收入戶學生用教科書(由教育局移列)。

## 臺北市地方教育發展基金－臺北市立西湖國民中學

## 基金用途－國民教育計畫明細表

中華民國107年度

單位：新臺幣元

前年度決算數	上年度預算數	科 目		本年度預算數				說 明
		編 號	名 稱	單位	數量	單價	金額	
				年	1	41,500	41,500	電腦耗材(電腦專案計畫)。
				年	1	60,000	60,000	體育班訓練用品及教材。
				年	1	47,800	47,800	游泳池清潔及消毒費等。
				年	1	47,900	47,900	運動會用場地布置、文具用品及獎品等。
				學期	2	24,400	48,800	活化教學用材料及文具用品等。
				年	1	400	400	國中社團活動材料及文具用品等。
				年	1	3,300	3,300	辦理性別平等教育宣導活動材料用品等。
				年	1	74,000	74,000	辦理小田園教育體驗實習計畫活動材料及器具等(由教育局移列)。
				年	1	19,600	19,600	教師專業成長研習材料及文具用品等。
				年	1	10,650	10,650	國中生涯發展教育活動材料費及文具用品等(新增)。
				班、年	1x1	13,820	13,820	教具教材等(特教班教學材料費)。
				年	1	8,000	8,000	國中冬夏令營活動材料及文具用品等。
				學期	2	3,600	7,200	國中人權、法治、品德教育活動

臺北市地方教育發展基金－臺北市立西湖國民中學

40501293-35

基金用途－國民教育計畫明細表

中華民國107年度

單位：新臺幣元

前年度決算數	上年度預算數	科 目		本年度預算數				說 明
		編 號	名 稱	單位	數量	單價	金額	
				年	1	22,800	22,800	材料及獎品等。
				年	1	200	200	輔導活動文具用品等。
				人次	10	80	800	教師甄選業務用品(收支對列)。
				年	1	80	800	教師甄選工作人員逾時誤餐費用(收支對列)。
				年	1	25,000	25,000	開放學校場地文具、場地布置費用等(收支對列)。
4,800	4,800	4	租金、償債與利息				4,800	
4,800	4,800	45	什項設備租金				4,800	較上年度預算數4,800元，無增減。
4,800	4,800	451	什項設備租金				4,800	
				月	12	400	4,800	電錶月租費(班級業務費)。
49,802	35,000	6	稅捐及規費(強制費)				35,000	
38,391	20,000	61	土地稅				20,000	較上年度預算數20,000元，無增減。
38,391	20,000	612	一般土地地價稅				20,000	
				年	1	20,000	20,000	開放學校場地地價稅(收支對列)。
11,411	15,000	63	房屋稅				15,000	較上年度預算數15,000元，無增減。
11,411	15,000	631	一般房屋稅				15,000	

## 臺北市地方教育發展基金－臺北市立西湖國民中學

## 基金用途－國民教育計畫明細表

中華民國107年度

單位：新臺幣元

前年度決算數	上年度預算數	科 目		本年度預算數				說 明
		編 號	名 稱	單位	數量	單價	金額	
				年	1	15,000	15,000	開放學校場地房屋稅(收支對列)。
883,644	822,000	7	會費、捐助、補助、分攤、 照護、救濟與交流活動費				823,680	
56,500	30,000	72	捐助、補助與獎助				36,000	較上年度預算數30,000元，增加6,000元。
56,500	30,000	726	獎助學員生給與	人	1	10,000	10,000	教育關懷獎每校推薦1名學生獎助金(由教育局移列)。
				班、學期	13x2	1,000	26,000	優秀學生獎學金。
827,144	792,000	74	補貼(償)、獎勵、慰問、 照護與救濟				787,680	較上年度預算數792,000元，減少4,320元。
827,144	792,000	74Y	其他				787,680	
				人、週、次	380x42x1	8	127,680	補助學校午餐使用有機蔬菜或有機米計畫(新增)。
				人、日	55x200	60	660,000	清寒學生餐費補助。
2,132		8	短絀與賠償給付				2,131	
2,132		82	賠償給付				2,131	新增項目
2,132		821	一般賠償				2,131	
				年	1	2,131	2,131	勞保投保薪資及新制勞工退休金

臺北市地方教育發展基金－臺北市立西湖國民中學

40501293-37

基金用途－國民教育計畫明細表

中華民國107年度

單位：新臺幣元

前年度決算數	上年度預算數	科 目		本年度預算數				說 明
		編 號	名 稱	單 位	數 量	單 價	金 額	
809,973	527,640	9	其他				544,900	賠償經費(新增)。
809,973	527,640	91	其他支出				544,900	較上年度預算數527,640元，增加17,260元。
809,973	527,640	91Y	其他				544,900	
				年	1	8,000	8,000	童軍教育登記費等。
				人、週、次	2x40x10	63	50,400	執行學生路隊安全導護費。
				年	1	454,000	454,000	體育班參加各項比賽費用等。
				人、學期	325x2	50	32,500	班級自治費。

## 臺北市地方教育發展基金－臺北市立西湖國民中學

## 基金用途－一般行政管理計畫明細表

中華民國107年度

單位：新臺幣元

前年度決算數	上年度預算數	科 目		本年度預算數				說 明
		編 號	名 稱	單位	數量	單價	金額	
17,144,495	17,623,536		合 計				19,092,954	
15,945,676	16,152,447	1	用人費用				17,157,953	
10,343,952	10,680,000	11	正式員額薪資				11,316,000	較上年度預算數10,680,000元，增加636,000元。
9,022,810	9,444,000	113	職員薪金	年	1	10,440,000	10,440,000	教職員14人薪金(詳用人費用彙計表)。
742,022	720,000	114	工員工資	年	1	360,000	360,000	工員1人工資(詳用人費用彙計表)。
579,120	516,000	115	警餉	年	1	516,000	516,000	校警1人薪金(詳用人費用彙計表)。
341,188	476,927	13	超時工作報酬				538,993	較上年度預算數476,927元，增加62,066元。
341,188	476,927	131	加班費	年	1	533,998	533,998	不休假出勤加班費。
				年	1	4,995	4,995	校內同仁例假日人力支援(統籌業務費)。
2,800,242	2,694,500	15	獎金				2,946,308	較上年度預算數2,694,500元，增加251,808元。

臺北市地方教育發展基金－臺北市立西湖國民中學

40501293-39

基金用途－一般行政管理計畫明細表

中華民國107年度

單位：新臺幣元

前年度決算數	上年度預算數	科 目		本年度預算數				說 明
		編 號	名 稱	單位	數量	單價	金額	
1,403,696	1,359,500	151	考績獎金	年	1	1,487,500	1,487,500	依考績法規定核發之獎金。
1,396,546	1,335,000	152	年終獎金	年	1	1,458,808	1,458,808	依規定於年節加發之獎金。
985,809	870,504	16	退休及卹償金				978,000	較上年度預算數870,504元，增加107,496元。
874,157	834,504	161	職員退休及離職金	年	1	949,200	949,200	提撥退撫基金。
111,652	36,000	162	工員退休及離職金	年	1	28,800	28,800	提撥勞工退休準備金。
1,474,485	1,430,516	18	福利費				1,378,652	較上年度預算數1,430,516元，減少51,864元。
1,036,407	992,196	181	分擔員工保險費	年	1	988,332	988,332	分擔公保、勞保、健保費。
155,278	166,320	187	員工通勤交通費	人、月、段	2x12x1	630	15,120	職員暨工友上下班交通。
				人、月、段	10x12x2	630	151,200	職員暨工友上下班交通費。
282,800	272,000	18Y	其他福利費	年	1	224,000	224,000	休假旅遊補助費。
958,808	1,240,884	2	服務費用				1,733,256	
526,943	708,884	27	一般服務費				1,151,256	較上年度預算數708,884元，增

## 臺北市地方教育發展基金－臺北市立西湖國民中學

## 基金用途－一般行政管理計畫明細表

中華民國107年度

單位：新臺幣元

前年度決算數	上年度預算數	科 目		本年度預算數				說 明
		編 號	名 稱	單位	數量	單價	金額	
495,573	674,884	279	外包費	人、年	4x1	40,000	1,119,256	加442,372元。
				人、月	1x12	36,000	160,000	消化超額職工（技工、工友）業務外包費。
				人、月	1x12	43,938	432,000	工友勞務外包費(依105年8月15日北市教人字第10537945300號函編列)(新增)。
				人、月	1x12	43,938	527,256	校警勞務外包費(依102年12月16日北市教人字第10242790500號函編列)。
31,370	34,000	27F	體育活動費	人、年	16x1	2,000	32,000	32,000
							32,000	文康活動費，本校編列教職員14人，工員1人，校警1人，合計16人，每人編列2,000元。
359,865	460,000	28	專業服務費				510,000	較上年度預算數460,000元，增加50,000元。
359,865	460,000	28Y	其他	年	1	150,000	510,000	150,000
				年	1	360,000	360,000	360,000
							150,000	校園安全機械定點保全費用。
							360,000	校園安全機動巡邏、區域聯防等保全費用。
72,000	72,000	29	公共關係費				72,000	較上年度預算數72,000元，無增減。

臺北市地方教育發展基金－臺北市立西湖國民中學

40501293-41

基金用途－一般行政管理計畫明細表

中華民國107年度

單位：新臺幣元

前年度決算數	上年度預算數	科目		本年度預算數				說明	
		編號	名稱	單位	數量	單價	金額		
72,000	72,000	291	公共關係費	月	12	6,000	72,000	校長特別費。	
							72,000		
240,011	229,205	3	材料及用品費				200,745	較上年度預算數229,205元，減少28,460元。	
240,011	229,205	32	用品消耗				200,745		
232,601	226,205	321	辦公(事務)用品	年	1	195,245	195,245		
							195,245	統籌業務費計算如下:普通班10班、體育班3班，1,290元x13班x12月=201,240元，除依實際需求移列加班費4,995元、會費1,000元外，其餘如列數。	
7,410	3,000	325	服裝	人、雙	1x1	1,100	5,500	校警皮鞋。	
				雙	1	100	100		校警襪子。
				人、年	1x1	300	300		校警服裝配備。
				人、套	1x1	2,500	2,500		校警冬服(2年1套)(新增)。
				人、套	1x1	1,500	1,500		校警夏服(成立第31年)。
	1,000	7	會費、捐助、補助、分攤、照護、救濟與交流活動費				1,000		
	1,000	71	會費				1,000	較上年度預算數1,000元，無增	

# 臺北市地方教育發展基金－臺北市立西湖國民中學

## 基金用途－一般行政管理計畫明細表

中華民國107年度

單位：新臺幣元

前年度決算數	上年度預算數	科 目		本年度預算數				說 明
		編 號	名 稱	單位	數量	單價	金額	
	1,000	713	職業團體會費	人、年	1x1	1,000	1,000	減。 護理師公會會費(統籌業務費)。

臺北市地方教育發展基金－臺北市立西湖國民中學

40501293-43

基金用途－建築及設備計畫明細表

中華民國107年度

單位：新臺幣元

前年度決算數	上年度預算數	科目		本年度預算數				說明
		編號	名稱	單位	數量	單價	金額	
5,941,315	3,604,100		合計				6,848,183	
5,941,315	3,604,100	5	購建固定資產、無形資產及非理財目的之長期投資				6,848,183	
2,701,342	786,100	51	購置固定資產				3,234,388	
2,701,342	786,100		一般建築及設備計畫				3,234,388	
			五育台及網球場地坪整修工程				1,247,400	
		512	興建土地改良物				1,247,400	
				平方公尺	1,100	1,050	1,155,000	一、施工費
							1,155,000	網球場地坪整修(面層、部分底層(瀝青或混凝土)、(含拆除運棄、表面處理、劃線、排水內溝)。
				式	1	69,300	69,300	二、委託技術服務費(總包價法)。
				式	1	23,100	23,100	三、工程管理費(按施工費2%提列)。
1,341,214			空調系統更新					

## 臺北市地方教育發展基金－臺北市立西湖國民中學

## 基金用途－建築及設備計畫明細表

中華民國107年度

單位：新臺幣元

前年度決算數	上年度預算數	科 目		本年度預算數				說 明
		編 號	名 稱	單位	數量	單價	金額	
1,341,214		516	工程 購置什項設備					
			網路電話閘道器設備				11,000	
		514	購置機械及設備				11,000	
			班級設備	臺	1	11,000	11,000	汰舊換新網路電話閘道器。
		514	購置機械及設備				180,100	
			班級設備	臺	1	32,500	32,500	新購紅外線熱顯像儀(六段式電壓調整)(自然領域)。
			班級設備	臺	1	13,000	13,000	新購高精度電源供應器(可調恆定電壓及電流)(自然領域)。
		516	購置什項設備				134,600	
			學校設備	臺	4	24,900	99,600	汰舊換新窗型冷氣機(3.15噸)(會議室、輔導室、會計室)
			學校設備	臺	1	35,000	35,000	新購烤箱(一門一盤、220V)。
143,000			學校設備					
143,000		516	購置什項設備					

臺北市地方教育發展基金－臺北市立西湖國民中學

40501293-45

基金用途－建築及設備計畫明細表

中華民國107年度

單位：新臺幣元

前年度決算數	上年度預算數	科 目		本年度預算數				說 明
		編 號	名 稱	單位	數量	單價	金額	
27,825			備					
	27,825	516	特殊班設備					
			購置什項設					
			備					
		514	資訊設備				442,000	
			購置機械及				442,000	
			設備	年	1	83,000	83,000	汰舊換新網路及資訊周邊設備(電腦專案計畫)。
				臺	7	12,000	84,000	新購平板電腦(電腦專案計畫)。
				部	11	25,000	275,000	汰舊換新個人電腦(電腦專案計畫)。
1,189,303	786,100		校園設備					
686,668	545,300	514	購置機械及					
			設備					
338,840	28,000	515	購置交通及					
			運輸設備					
163,795	212,800	516	購置什項設					
			備					
			校園電梯改善				1,353,888	
			工程					
		514	購置機械及				1,353,888	

## 臺北市地方教育發展基金－臺北市立西湖國民中學

## 基金用途－建築及設備計畫明細表

中華民國107年度

單位：新臺幣元

前年度決算數	上年度預算數	科 目		本年度預算數				說 明
		編 號	名 稱	單位	數量	單價	金額	
			設備				1,253,600	一、施工費
				組	1	19,000	19,000	地板更換組立。
				套	1	35,000	35,000	廂上接線箱。
				組	4	2,400	9,600	給油器。
				組	2	16,000	32,000	導滑器或導滑輪。
				套	1	20,000	20,000	梯廂門機構。
				套	4	27,000	108,000	乘場叫車面板(含面板,叫車基板,按鈕,配線...等)。
				套	4	26,000	104,000	乘場門組立。
				臺	2	1,800	3,600	對講機。
				組	4	39,000	156,000	乘場門吊廂。
				組	1	3,000	3,000	梯廂幕板。
				組	1	5,500	5,500	載重檢知器(荷重)。
				式	1	86,500	86,500	終端開關、控制電纜線及活動電纜線。
				公尺	55	280	15,400	鋼索(主鋼索+調速機鋼索)8mm。
				公尺	90	350	31,500	鋼索(主鋼索+調速機鋼索)12mm。
				組	1	33,500	33,500	緩衝器、著床板組立、調速機張

臺北市地方教育發展基金－臺北市立西湖國民中學

40501293-47

基金用途－建築及設備計畫明細表

中華民國107年度

單位：新臺幣元

前年度決算數	上年度預算數	科 目		本年度預算數				說 明
		編 號	名 稱	單位	數量	單價	金額	
				套	1	43,500	43,500	力輪。
				套	1	43,500	43,500	天井照明裝置。
				套	1	25,000	25,000	梯廂側板組立。
				套	1	25,000	25,000	梯廂操作盤(含副盤或殘障盤及車廂叫車按鈕...等)。
				套	1	18,000	18,000	梯廂門組立(含光電裝置,吊廂,門板,聯動裝置...等)。
				式	4	20,000	80,000	乘場門框(噴漆)。
				套	1	175,000	175,000	微電腦變頻變壓控制盤暨脈波產生器數位控制。
				組	1	196,000	196,000	主機、馬達、捲揚機及調速機(含轉向輪,牽引輪,煞車模組...等)。
				套	1	10,000	10,000	機械室,控制盤部品(含控制基板,接觸器,變壓器,繼電器...等)。
				式	1	75,216	75,216	二、委託技術服務費(總包價法)。
				式	1	25,072	25,072	三、工程管理費(依施工費2%提列)。
36,000	36,000	52	購置無形資產				36,000	
36,000	36,000		一般建築及設備計畫				36,000	

## 臺北市地方教育發展基金－臺北市立西湖國民中學

## 基金用途－建築及設備計畫明細表

中華民國107年度

單位：新臺幣元

前年度決算數	上年度預算數	科 目		本年度預算數				說 明
		編 號	名 稱	單位	數量	單價	金額	
36,000	36,000		資訊設備				36,000	
36,000	36,000	521	購置電腦軟體	年	1	36,000	36,000	電腦教學軟體費(電腦專案計畫)。
3,203,973	2,782,000	58	遞延支出(臺北市地方教育發展基金及臺北市臺北都會區捷運固定資產重置基金專用)				3,577,795	
3,203,973	2,782,000		一般建築及設備計畫				3,577,795	
		581	游泳池屋頂及鋼構防鏽油漆工程				2,442,793	
			遞延修繕房屋建築支出				2,442,793	
				平方公尺	530	650	344,500	一、施工費
				式	1	49,995	49,995	鋼料防銹處理(含環氧樹脂鋅粉底漆50 $\mu$ 、環氧樹脂面漆40 $\mu$ 2道、環氧樹脂中塗漆40 $\mu$ 2道)。 銹轉化劑處理。

臺北市地方教育發展基金－臺北市立西湖國民中學

40501293-49

基金用途－建築及設備計畫明細表

中華民國107年度

單位：新臺幣元

前年度決算數	上年度預算數	科 目		本年度預算數				說 明
		編 號	名 稱	單位	數量	單價	金額	
				平方公尺	287	2,750	789,250	非平頂式屋頂修繕。
				平方公尺	45	1,200	54,000	泳池池底防水層修補環氧樹脂。
				組	11	3,000	33,000	柱基防蝕帶。
				平方公尺	530	100	53,000	水刀清洗(或砂紙研磨)。
				公尺	3	1,000	3,000	施工圍籬(組合式活動，高度1.8公尺)。
				平方公尺	1,100	460	506,000	鷹架及墜落防止設施(租用，需符合勞安規範)。
				平方公尺	20	2,800	56,000	RC柱基水泥包覆H20cm，倒圓角處理，面抵石子。
				平方公尺	520	180	93,600	天花板粉刷油漆(含刮除舊漆)。
				平方公尺	450	150	67,500	池底磁磚1分夾板襯PVC瓦楞板保護。
				平方公尺	530	400	212,000	手工除銹處理(符合SASST3規範)。
				式	1	135,711	135,711	二、委託技術服務費(總包價法)。
				式	1	45,237	45,237	三、工程管理費(依施工費2%提列)。
			五育台及網球場地坪整修工程				516,002	

## 臺北市地方教育發展基金－臺北市立西湖國民中學

## 基金用途－建築及設備計畫明細表

中華民國107年度

單位：新臺幣元

前年度決算數	上年度預算數	科 目		本年度預算數				說 明
		編 號	名 稱	單位	數量	單價	金額	
		581	遞延修繕房屋建築支出				516,002	
				平方公尺	125	460	477,780	一、施工費
				平方公尺	20	1,160	57,500	鷹架及墜落防止設施(租用，需符合勞安規範)。
				平方公尺	102	1,940	23,200	原有五育台破磚敲除修、內牆貼面磚(含拆除運棄)。
				平方公尺	70	1,260	197,880	屋頂防水隔熱(含拆除運棄、收邊、落水頭及屋頂面既有管線整理)。
				平方公尺	100	180	88,200	原有五育台地磚及外側地坪更新(含拆除運棄)。
				公尺	30	2,000	18,000	五育台原弧形頂板面及浮雕粉刷油漆(含刮除舊漆)。
				片	1	3,000	60,000	切彈性縫及填矽利康。
				公尺	30	1,000	3,000	布告欄更新。
				式	1	28,667	30,000	施工圍籬(組合式活動，高度1.8公尺)。
				式	1	9,555	28,667	二、委託技術服務費(總包價法)。
				式	1	9,555	9,555	三、工程管理費(依施工費2%提列)。

臺北市地方教育發展基金－臺北市立西湖國民中學

40501293-51

基金用途－建築及設備計畫明細表

中華民國107年度

單位：新臺幣元

前年度決算數	上年度預算數	科 目		本年度預算數				說 明
		編 號	名 稱	單位	數量	單價	金額	
			校園骨幹網路更新				619,000	
		581	遞延修繕房屋建築支出				619,000	
				公尺	1,200	400	480,000	一、施工費 MPO OS2 12芯線材簡單施工。
				個	7	3,000	21,000	光纖收容箱。
				個	10	800	8,000	光纖短跳接線。
				個	10	11,000	110,000	24芯卡匣。
3,203,973	2,782,000		校園整修工程					
1,061,786	2,782,000	581	遞延修繕房屋建築支出					
2,142,187		582	其他遞延支出					

本 頁 空 白

# 参 考 表

臺北市地方教育發展基金－臺北市立西湖國民中學

40501293-53

預計平衡表

中華民國107年12月31日

單位：新臺幣元

105年(前年)12月31日		科 目		107年12月31日		106年(上年)12月31日				比較 增減(-)
決 算 數		編 號	名 稱	預 計 數		預 計 數	調 整 數(±)	調 整 後 預 計 數		
金 額	%			金 額	%			金 額	%	
5,548,120,562	100.00		資產合計	5,539,113,872	100.00	5,257,054,180	285,431,922	5,542,486,102	100.00	-3,372,230
5,548,120,562	100.00	1	資產	5,539,113,872	100.00	5,257,054,180	285,431,922	5,542,486,102	100.00	-3,372,230
15,523,652	0.28	11	流動資產	6,516,962	0.12	6,089,323	3,799,869	9,889,192	0.18	-3,372,230
15,123,652	0.27	111	現金	6,116,962	0.11	5,679,623	3,809,569	9,489,192	0.17	-3,372,230
15,123,652	0.27	1112	銀行存款	6,116,962	0.11	5,679,623	3,809,569	9,489,192	0.17	-3,372,230
400,000	0.01	115	預付款項	400,000	0.01	409,700	-9,700	400,000	0.01	
400,000	0.01	1154	預付費用	400,000	0.01	409,700	-9,700	400,000	0.01	
2,794,160	0.05	12	投資、長期應收款項、貸墊款及準備金	2,794,160	0.05	3,078,107	-283,947	2,794,160	0.05	
2,794,160	0.05	124	準備金	2,794,160	0.05	3,078,107	-283,947	2,794,160	0.05	
1,135,886	0.02	1241	退休及離職準備金	1,135,886	0.02	1,499,572	-363,686	1,135,886	0.02	
1,658,274	0.03	124Y	其他準備金	1,658,274	0.03	1,578,535	79,739	1,658,274	0.03	
5,529,802,750	99.67	13	其他資產	5,529,802,750	99.83	5,247,886,750	281,916,000	5,529,802,750	99.77	
5,529,802,750	99.67	131	什項資產	5,529,802,750	99.83	5,247,886,750	281,916,000	5,529,802,750	99.77	
5,529,802,750	99.67	1316	代管資產	5,529,802,750	99.83	5,247,886,750	281,916,000	5,529,802,750	99.77	
5,548,120,562	100.00		負債及基金餘額合計	5,539,113,872	100.00	5,257,054,180	285,431,922	5,542,486,102	100.00	-3,372,230
5,535,494,638	99.77	2	負債	5,535,494,638	99.93	5,254,567,645	280,926,993	5,535,494,638	99.87	
2,398,735	0.04	21	流動負債	2,398,735	0.04	2,723,791	-325,056	2,398,735	0.04	
2,397,586	0.04	212	應付款項	2,397,586	0.04	2,723,791	-326,205	2,397,586	0.04	
2,114,023	0.03	2123	應付代收款	2,114,023	0.03	2,418,950	-304,927	2,114,023	0.03	
283,563	0.01	2125	應付費用	283,563	0.01	304,841	-21,278	283,563	0.01	
1,149	0.00	213	預收款項	1,149	0.00		1,149	1,149	0.00	
1,149	0.00	2133	預收收入	1,149	0.00		1,149	1,149	0.00	
5,533,095,903	99.73	22	其他負債	5,533,095,903	99.89	5,251,843,854	281,252,049	5,533,095,903	99.83	
5,533,095,903	99.73	221	什項負債	5,533,095,903	99.89	5,251,843,854	281,252,049	5,533,095,903	99.83	

## 臺北市地方教育發展基金－臺北市立西湖國民中學

## 預計平衡表

中華民國107年12月31日

單位：新臺幣元

105年(前年)12月31日		科 目		107年12月31日		106年(上年)12月31日				比較 增減(-)
決 算 數		編 號	名 稱	預 計 數		預 計 數	調 整 數(±)	調 整 後 預 計 數		
金 額	%			金 額	%			金 額	%	
1,301,317	0.02	2211	存入保證金	1,301,317	0.02	1,691,458	-390,141	1,301,317	0.02	
1,135,886	0.02	2213	應付退休及離職金	1,135,886	0.02	1,499,572	-363,686	1,135,886	0.02	
5,529,802,750	99.67	2214	應付代管資產	5,529,802,750	99.83	5,247,886,750	281,916,000	5,529,802,750	99.77	
855,950	0.02	2215	暫收及待結轉帳項	855,950	0.02	766,074	89,876	855,950	0.02	
12,625,924	0.23	3	基金餘額	3,619,234	0.07	2,486,535	4,504,929	6,991,464	0.13	-3,372,230
12,625,924	0.23	31	基金餘額	3,619,234	0.07	2,486,535	4,504,929	6,991,464	0.13	-3,372,230
12,625,924	0.23	311	基金餘額	3,619,234	0.07	2,486,535	4,504,929	6,991,464	0.13	-3,372,230
12,625,924	0.23	3111	累積餘額	3,619,234	0.07	2,486,535	4,504,929	6,991,464	0.13	-3,372,230

註：1.信託代理與保證資產(負債)前年度決算數0元，上年度調整後預計數0元，本年度預計數0元。2.或有資產(負債)0元。3.本基金自93年度起，本固定項目分開原則，將屬長期固定帳項，包括固定資產8,349,936元、無形資產80,416元及長期債務0元等，另立帳類管理，未納入本表

臺北市地方教育發展基金－臺北市立西湖國民中學

40501293-55

各項費用彙計表

中華民國107年度

單位：新臺幣元

前年度 決算數	上年度 預算數	計畫別 用途別科目	合計	計畫別			
				國民教育計畫	一般行政管理計畫	建築及設備計畫	
103,271,081	97,086,598	合計	99,078,545	73,137,408	19,092,954	6,848,183	
88,143,498	85,324,370	用人費用	83,681,555	66,523,602	17,157,953		
41,545,500	40,080,000	正式員額薪資	39,348,000	28,032,000	11,316,000		
40,224,358	38,844,000	職員薪金	38,472,000	28,032,000	10,440,000		
742,022	720,000	工員工資	360,000		360,000		
579,120	516,000	警餉	516,000		516,000		
2,857,235	396,000	聘僱及兼職人員薪資	1,568,160	1,568,160			
2,857,235	396,000	兼職人員酬金	1,568,160	1,568,160			
722,372	968,356	超時工作報酬	1,030,422	491,429	538,993		
722,372	968,356	加班費	1,030,422	491,429	538,993		
9,472,212	9,899,000	獎金	10,109,328	7,163,020	2,946,308		
4,076,345	4,889,000	考績獎金	5,080,500	3,593,000	1,487,500		
5,395,867	5,010,000	年終獎金	5,028,828	3,570,020	1,458,808		
26,634,664	26,895,192	退休及卹償金	25,974,480	24,996,480	978,000		
26,091,794	26,859,192	職員退休及離職金	25,945,680	24,996,480	949,200		
542,870	36,000	工員退休及離職金	28,800		28,800		
6,911,515	7,085,822	福利費	5,651,165	4,272,513	1,378,652		
4,029,905	3,570,252	分擔員工保險費	3,300,732	2,312,400	988,332		

## 臺北市地方教育發展基金－臺北市立西湖國民中學

## 各項費用彙計表

中華民國107年度

單位：新臺幣元

前年度 決算數	上年度 預算數	計畫別		合計	國民教育計畫	一般行政管理計畫	建築及設備計畫
		用途別科目					
58,500	124,000	傷病醫藥費		140,000	140,000		
503,472	567,000	員工通勤交通費		568,260	401,940	166,320	
2,319,638	2,824,570	其他福利費		1,642,173	1,418,173	224,000	
5,987,220	5,810,163	服務費用		6,030,481	4,297,225	1,733,256	
1,337,710	2,351,609	水電費		2,186,257	2,186,257		
901,755	1,394,960	工作場所電費		1,324,120	1,324,120		
250,749	416,649	工作場所水費		322,137	322,137		
185,206	540,000	氣體費		540,000	540,000		
56,808		郵電費					
56,808		電話費					
47,492	55,000	旅運費		55,000	55,000		
47,492	55,000	國內旅費		55,000	55,000		
35,510	11,400	印刷裝訂與廣告費					
35,510	11,400	印刷及裝訂費					
1,112,620	577,558	修理保養及保固費		500,800	500,800		
567,767	281,250	一般房屋修護費		243,750	243,750		
18,800	17,800	機械及設備修護費		16,600	16,600		
526,053	278,508	什項設備修護費		240,450	240,450		

臺北市地方教育發展基金－臺北市立西湖國民中學

40501293-57

各項費用彙計表

中華民國107年度

單位：新臺幣元

前年度 決算數	上年度 預算數	計畫別		合計	國民教育計畫	一般行政管理計畫	建築及設備計畫
		用途別科目					
	6,000	保險費		6,000	6,000		
	6,000	其他保險費		6,000	6,000		
1,712,321	1,736,296	一般服務費		2,170,524	1,019,268	1,151,256	
7,098	9,504	佣金、匯費、經理費及手續費		9,360	9,360		
1,163,271	1,585,852	外包費		2,030,224	910,968	1,119,256	
420,582	20,940	計時與計件人員酬金		20,940	20,940		
121,370	120,000	體育活動費		110,000	78,000	32,000	
1,612,759	1,000,300	專業服務費		1,039,900	529,900	510,000	
1,038,244	356,300	講課鐘點、稿費、出席審查及查詢費		343,500	343,500		
36,000	30,000	委託檢驗(定)試驗認證費		32,400	32,400		
10,000	4,000	試務甄選費		4,000	4,000		
528,515	610,000	其他		660,000	150,000	510,000	
72,000	72,000	公共關係費		72,000		72,000	
72,000	72,000	公共關係費		72,000		72,000	
1,448,697	957,525	材料及用品費		1,106,815	906,070	200,745	
458,228	59,500	使用材料費		164,000	164,000		
458,228	59,500	設備零件		164,000	164,000		
990,469	898,025	用品消耗		942,815	742,070	200,745	

## 臺北市地方教育發展基金－臺北市立西湖國民中學

## 各項費用彙計表

中華民國107年度

單位：新臺幣元

前年度 決算數	上年度 預算數	計畫別 用途別科目	合計	計畫別			
				國民教育計畫	一般行政管理計畫	建築及設備計畫	
321,471	256,205	辦公(事務)用品	196,045	800	195,245		
60,075	36,400	報章什誌	57,100	57,100			
7,410	3,000	服裝	5,500		5,500		
6,275	5,000	醫療用品(非醫療院所使用)	15,000	15,000			
595,238	597,420	其他	669,170	669,170			
4,800	4,800	租金、償債與利息	4,800	4,800			
4,800	4,800	什項設備租金	4,800	4,800			
4,800	4,800	什項設備租金	4,800	4,800			
5,941,315	3,604,100	購建固定資產、無形資產及非 理財目的之長期投資	6,848,183			6,848,183	
2,701,342	786,100	購置固定資產	3,234,388			3,234,388	
		興建土地改良物	1,247,400			1,247,400	
686,668	545,300	購置機械及設備	1,852,388			1,852,388	
338,840	28,000	購置交通及運輸設備					
1,675,834	212,800	購置什項設備	134,600			134,600	
36,000	36,000	購置無形資產	36,000			36,000	
36,000	36,000	購置電腦軟體	36,000			36,000	
3,203,973	2,782,000	遞延支出(臺北市地方教育 發展基金及臺北市臺北都會 區捷運固定資產重置基金專	3,577,795			3,577,795	

臺北市地方教育發展基金－臺北市立西湖國民中學

40501293-59

各項費用彙計表

中華民國107年度

單位：新臺幣元

前年度 決算數	上年度 預算數	計畫別 用途別科目	合計	計畫別		
				國民教育計畫	一般行政管理計畫	建築及設備計畫
		用)				
1,061,786	2,782,000	遞延修繕房屋建築支出	3,577,795			3,577,795
2,142,187		其他遞延支出				
49,802	35,000	稅捐及規費(強制費)	35,000	35,000		
38,391	20,000	土地稅	20,000	20,000		
38,391	20,000	一般土地地價稅	20,000	20,000		
11,411	15,000	房屋稅	15,000	15,000		
11,411	15,000	一般房屋稅	15,000	15,000		
883,644	823,000	會費、捐助、補助、分攤、照 護、救濟與交流活動費	824,680	823,680	1,000	
	1,000	會費	1,000		1,000	
	1,000	職業團體會費	1,000		1,000	
56,500	30,000	捐助、補助與獎助	36,000	36,000		
56,500	30,000	獎助學員生給與	36,000	36,000		
827,144	792,000	補貼(償)、獎勵、慰問、照 護與救濟	787,680	787,680		
827,144	792,000	其他	787,680	787,680		
2,132		短絀與賠償給付	2,131	2,131		
2,132		賠償給付	2,131	2,131		
2,132		一般賠償	2,131	2,131		

# 臺北市地方教育發展基金－臺北市立西湖國民中學

## 各項費用彙計表

中華民國107年度

單位：新臺幣元

前年度 決算數	上年度 預算數	計畫別		合計	國民教育計畫	一般行政管理計畫	建築及設備計畫
		用途別科目					
809,973	527,640	其他		544,900	544,900		
809,973	527,640	其他支出		544,900	544,900		
809,973	527,640	其他		544,900	544,900		

臺北市地方教育發展基金－臺北市立西湖國民中學

40501293-61

員工人數彙計表

中華民國107年度

單位：人

計畫及項目	本年度預算數	上年度預算數	本年度增減數	增減原因
合計	55	60	-5	
國民教育計畫部分	39	43	-4	
正式職員	39	43	-4	
一般行政管理計畫部分	16	17	-1	
正式職員	15	15		
正式工員	1	2	-1	

註：1.本表不包含臨時工員人數。

2.本表臨時職員係指奉准有案之約聘僱人員。



彙計表

107年度

單位：新臺幣元

其他獎金	退休及卹償金		資遣費	福 利 費					提繳費
	退休金	卹償金		分擔保險費	傷病醫藥費	提撥福利金	員工通勤交通費	其他福利費	
	25,974,480			3,300,732	140,000		568,260	1,642,173	
	24,996,480			2,312,400	140,000		401,940	1,418,173	
	24,996,480			2,312,400	140,000		401,940	1,418,173	
	978,000			988,332			166,320	224,000	

## 用人費用

中華民國

計畫及項目	合計	正式員額薪資	聘僱及兼職人員薪資	超時工作報酬	津貼	獎金		
						年終獎金	績效獎金	考績獎金
年終獎金	1,458,808					1,458,808		
職員退休及離職金	949,200							
工員退休及離職金	28,800							
分擔員工保險費	988,332							
員工通勤交通費	166,320							
其他福利費	224,000							

註：本表不包含臨時工員薪津。



臺北市地方教育發展基金－臺北市立西湖國民中學單位（或計畫）成本分析表

中華民國107年度

單位：新臺幣元

計畫別	單位	單位成本	數量	預算數	說明
合計				99,078,545	
國民教育計畫				73,137,408	
一般行政管理計畫				19,092,954	
建築及設備計畫				6,848,183	

臺北市地方教育發展基金－臺北市立西湖國民中學

40501293-67

5年來主要業務計畫分析表

中華民國107年度

單位：新臺幣元

年 度 及 項 目	單 位	數 量	單位成本或 平均利(費)率	金 額	說 明
(本)年度預算數				73,137,408	
國民教育計畫				73,137,408	
(上)年度預算數				75,858,962	
國民教育計畫				75,858,962	
(前)年度決算數				80,185,271	
國民教育計畫				80,185,271	
(104)年度決算數				79,262,418	
國民教育計畫				79,262,418	
(103)年度決算數				82,844,009	
國民教育計畫				82,844,009	

## 臺北市地方教育發展基金－臺北市立西湖國民中學

## 固定項目明細表

中華民國107年度

單位：新臺幣元

項 目	取得成本/ 舉債數	以前年度累計折舊( 耗)/長期投資評價/ 未攤銷溢(折)價	本年度增加	本年度減少	本年度提列折舊(耗)/ 長期投資評價變動數 /攤銷數	期末餘額
資產	30,253,515	23,314,113	3,270,388		1,779,438	8,430,352
土地改良物			1,247,400		41,166	1,206,234
機械及設備	19,832,377	15,767,799	1,852,388		1,121,622	4,795,344
交通及運輸設備	1,090,358	757,324			104,976	228,058
什項設備	9,249,120	6,771,594	134,600		491,826	2,120,300
電腦軟體	81,660	17,396	36,000		19,848	80,416

註：自93年度起本固定項目分開原則，將屬長期固定帳項另立帳類管理。